



Fundusze Europejskie  
dla Nowoczesnej Gospodarki



Rzeczpospolita  
Polska

Dofinansowane przez  
Unię Europejską



Ministerstwo Funduszy  
i Polityki Regionalnej

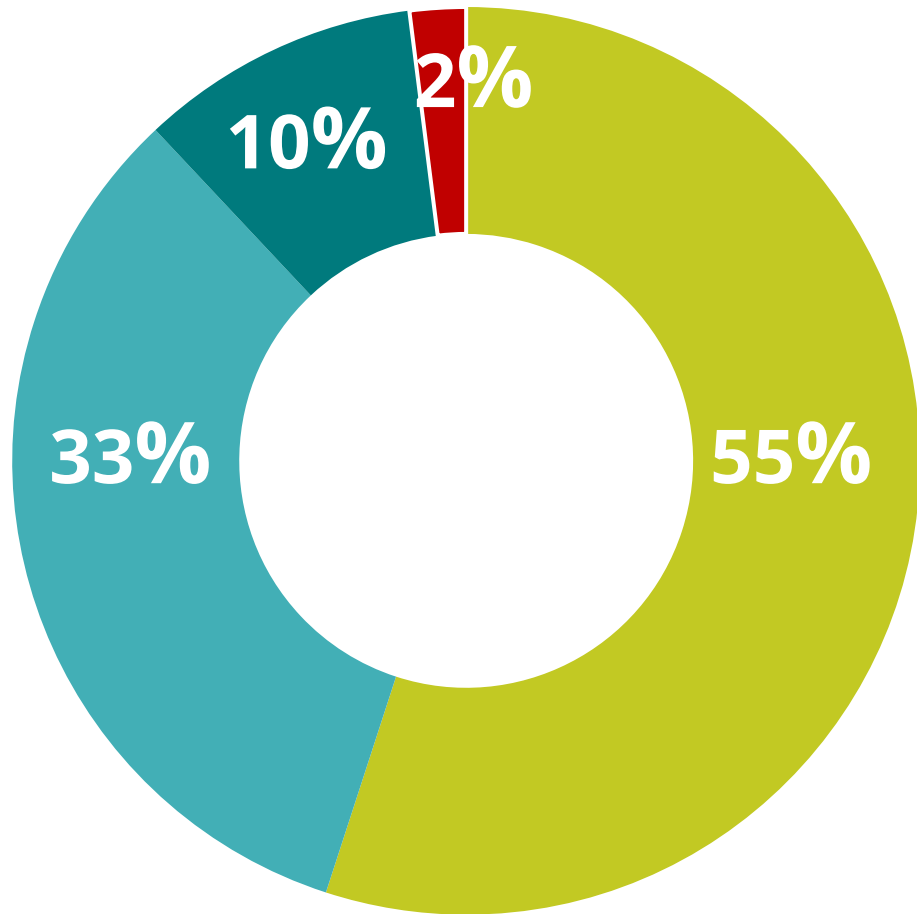


Fundusze Europejskie

FENG | Fundusze Europejskie dla Nowoczesnej Gospodarki 2021-2027

18.05.2023

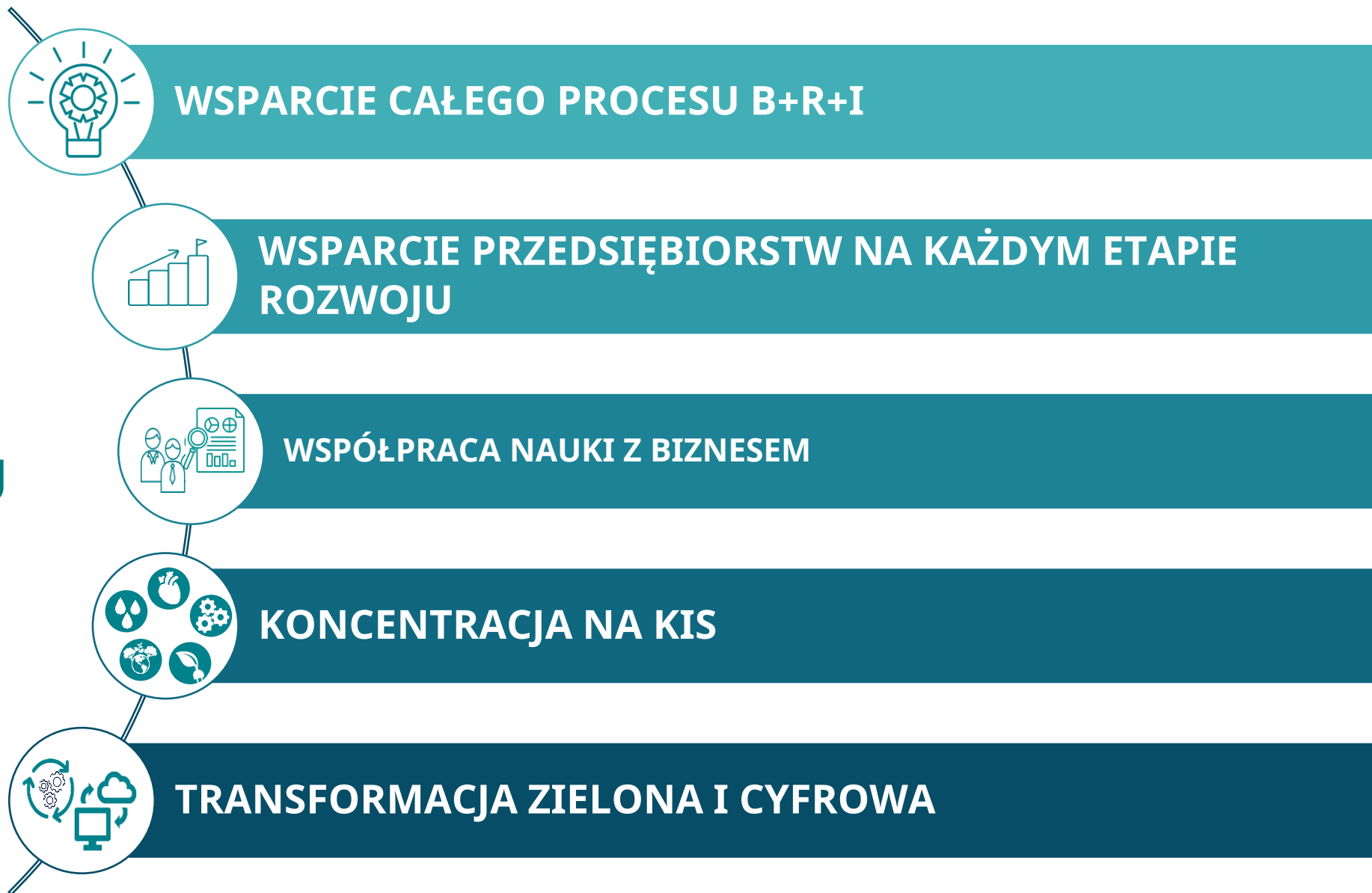
# PROGRAM FENG



## PRIORYTETY FENG I ALOKACJA 7,9 mld EUR

- I Wsparcie dla przedsiębiorców 4,36 mld EUR
- II Środowisko sprzyjające innowacjom 2,65 mld EUR
- III Zazielenienie przedsiębiorstw 800 mln EUR
- IV Pomoc techniczna 160 mln EUR

# GŁÓWNE ZAŁOŻENIA PROGRAMU FENG



# Priorytet 1. ŚCIEŻKA SMART

- Projekt skrojony na potrzeby przedsiębiorcy

## Obowiązkowy moduł



lub



## MODUŁY FAKULTATYWNE



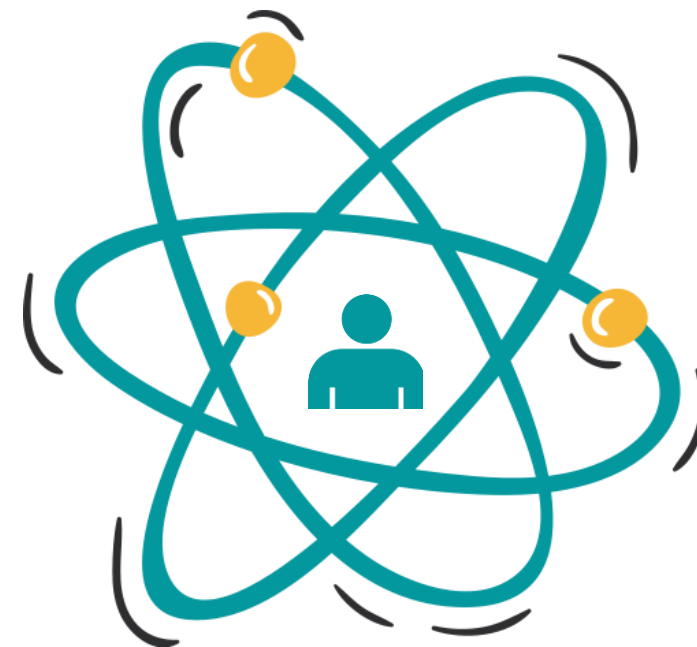
## ODBIORCY:

**MŚP**

**Duże przedsiębiorstwa (w tym small mid-caps i mid-caps)**

**Organizacje badawcze i NGO, jeśli są partnerami w konsorcjum z przedsiębiorcą, będącym liderem**

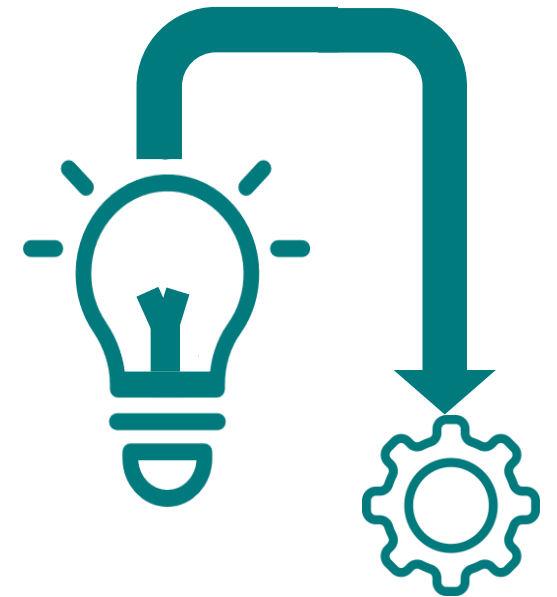
- 1** Finansowanie wszystkich lub wybranych elementów procesu badawczego – od badań przemysłowych, przez prace rozwojowe, z uwzględnieniem wytworzenia instalacji pilotażowej/demonstracyjnej; prototypu, demonstratora, testowanie go.
- 2** Opracowanie innowacyjnego rozwiązania (będącego innowacją produktową lub innowacją w procesie biznesowym dot. produkcji wyrobów lub usług) możliwego do wdrożenia w działalności gospodarczej. Nowość na poziomie min. kraju.
- 3** Obowiązkowe wdrożenie innowacyjnego rozwiązania - w ramach tego samego projektu, w module Wdrożenie innowacji lub poza projektem. Termin na wdrożenie określony w umowie o dofinansowanie.
- 4** Projekty indywidualnych przedsiębiorców i konsorcjalne (oddzielne konkursy).



## Forma wsparcia: dotacja

# MODUŁ: WDROŻENIE INNOWACJI

- 1 Finansowanie wdrożenia w działalności przedsiębiorstwa wyników prac B+R, w formie innowacyjnych rozwiązań, spójnych w szczególności z obszarami Krajowych Inteligentnych Specjalizacji.
- 2 Prace B+R zrealizowane samodzielnie lub na zlecenie/zakupione wcześniej przez przedsiębiorcę, mogą być dofinansowane w ramach modułu „B+R”, lub sfinansowane z innych środków
- 3 Projekty realizowane przez samodzielne przedsiębiorstwa lub w konsorcjach (oddzielne konkursy).
- 4 Nowość na poziomie kraju



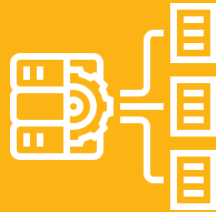
**Forma wsparcia: dotacja warunkowa**



# MODUŁY UZUPEŁNIAJĄCE



**INFRASTRUKTURA  
B+R**



**CYFRYZACJA**



**ZAZIELENIENIE**



**INTERNACJONALIZACJA**



**KOMPETENCJE**

# MODUŁ: INFRASTRUKTURA B+R

I

1

Tworzenie i rozwój infrastruktury badawczo-rozwojowej służącej realizacji agendy badawczej celem wdrożenia innowacji na skalę krajową.

2

Dofinansowanie inwestycji w infrastrukturę niezbędną do realizacji agendy badawczej opracowanej przez wnioskodawcę.

Agenda badawcza - plan realizacji prac B+R (badań przemysłowych i prac rozwojowych) na potrzeby wnioskodawcy, mających na celu opracowanie innowacji produktowych lub innowacji w procesie biznesowym (w zakresie produkcji wyrobów lub usług), spójnych z obszarami KIS.

3

Prace B+R zaplanowane w agendzie badawczej mogą być dofinansowane w ramach modułu „B+R” lub zrealizowane w całości z innych środków.

4

Projekty indywidualnych przedsiębiorców i konsorcjalne (oddzielne konkursy)



**Forma wsparcia: dotacja**



# MODUŁ: CYFRYZACJA

Analityka danych  
i optymalizacja produkcji

Robotyzacja linii  
produkcyjnej

Oprogramowanie  
obniżające koszty  
prototypowania  
i wprowadzania nowych  
produktów



Internet rzeczy

Cyfrowy bliźniak

Systemy zwiększające  
cyberbezpieczeństwo

Big data – wykorzystanie  
dużych zbiorów danych  
i zaawansowanej  
analityki w procesie  
produkcji

**Forma wsparcia: dotacja**

# MODUŁ: ZAZIELENIE PRZEDSIĘBIORSTW

I

Zastępowanie bądź  
redukcja substancji  
szkodliwych w  
materiałach, produktach

ekoprojektowanie  
ETV, LCA, PEF

ponowne użycie zasobów  
wcześniej traktowanych  
jako odpad

Zastępowanie  
materiałów pierwotnych,  
surowcami wtórnymi  
i produktami ubocznymi

GOZ

Forma wsparcia: dotacja

MINISTERSTWO FUNDUSZY I POLITYKI REGIONALNEJ



Zdobywanie nowych umiejętności oraz wiedzy w szczególności w zakresie:

- ✓ inteligentnych specjalizacji,
- ✓ transformacji przemysłu w kierunku Przemysłu 4.0,
- ✓ transferu technologii,
- ✓ zarządzania innowacjami,
- ✓ ekoprojektowania,
- ✓ obsługi infrastruktury badawczej,

wspomagających realizację pozostałych modułów.

**Forma wsparcia: dotacja**



- ✓ Komercjalizacja wyników prac B+R za granicą
- ✓ Udział w międzynarodowych łańcuchach dostaw
- ✓ Promocja produktów lub usług na rynkach zagranicznych
- ✓ Uzyskanie ochrony lub obrony praw własności przemysłowej (nie mogą się one ograniczać wyłącznie do terytorium RP)

**Forma wsparcia: dotacja**

# Wdrażanie I priorytetu FENG

## – ŚCIEŻKA SMART



MŚP i ich konsorcja

Duże przedsiębiorstwa i ich konsorcja;  
konsorcja MŚP z dużymi firmami;  
Konsorcja firm (duże lub MŚP) z:  
organizacjami badawczymi lub NGO



# FENG – kolejne uproszczenia i korzyści dla przedsiębiorców



Ujednolicony system naboru i oceny wniosków



Wspólny standard obsługi Wnioskodawcy i Beneficjenta



Nowa jakość w komunikacji:  
Infolinia FENG i INNOPOINT



Bezpłatne wsparcie informacyjne na etapie:

- przygotowania projektu **Innovation Coach/STEP** (współpraca z ekspertem)
- aplikowania (opiekun projektu)
- rozliczania projektu (pomoc w przygotowaniu 1 zamówienia zg. z zasadą konkurencyjności)

# HARMONOGRAM NABORU wniosków konkursowych

Nazwa działania	Termin naboru	Instytucja ogłaszająca nabór
<p>„Ścieżka SMART”</p> <p>Wnioskodawcy: pojedyncze przedsiębiorstwa inne niż MŚP</p>	<p>Ogłoszenie naboru: 30.03.23/06.06.23/02.2024 Rozpoczęcie naboru: 10.05.23/06.07.23/03.2024 Zakończenie naboru: 30.06.23/31.08.23/04.2024</p>	<p>PARP: <a href="http://www.parp.gov.pl">www.parp.gov.pl</a> oraz NCBR <a href="http://www.ncbr.gov.pl">www.ncbr.gov.pl</a></p>
<p>„Ścieżka SMART”</p> <p>Wnioskodawcy: konsorcja przedsiębiorstw MŚP z innymi niż MŚP lub organizacjami badawczymi lub NGO oraz przedsiębiorstw innych niż MŚP z MŚP lub organizacjami badawczymi lub NGO</p>	<p>Ogłoszenie naboru: 02.10.23 Rozpoczęcie naboru: 26.10.23 Zakończenie naboru: 09.01.24</p>	<p>NCBR <a href="http://www.ncbr.gov.pl">www.ncbr.gov.pl</a></p>
<p>„Kredyt Technologiczny”</p>	<p>Ogłoszenie konkursu 09.03.23 Rozpoczęcie naboru: 23.03.23 Zakończenie naboru: 31.05.23</p>	<p>BGK <a href="http://www.bgk.gov.pl">www.bgk.gov.pl</a></p>
<p>„Kredyt Ekologiczny”</p>	<p>Ogłoszenie naboru 24.05.23/01.08.23 Rozpoczęcie naboru 13.06.23/22.08.23 Zakończenie naboru 17.08.23/21.11.23</p>	<p>BGK <a href="http://www.bgk.gov.pl">www.bgk.gov.pl</a></p>

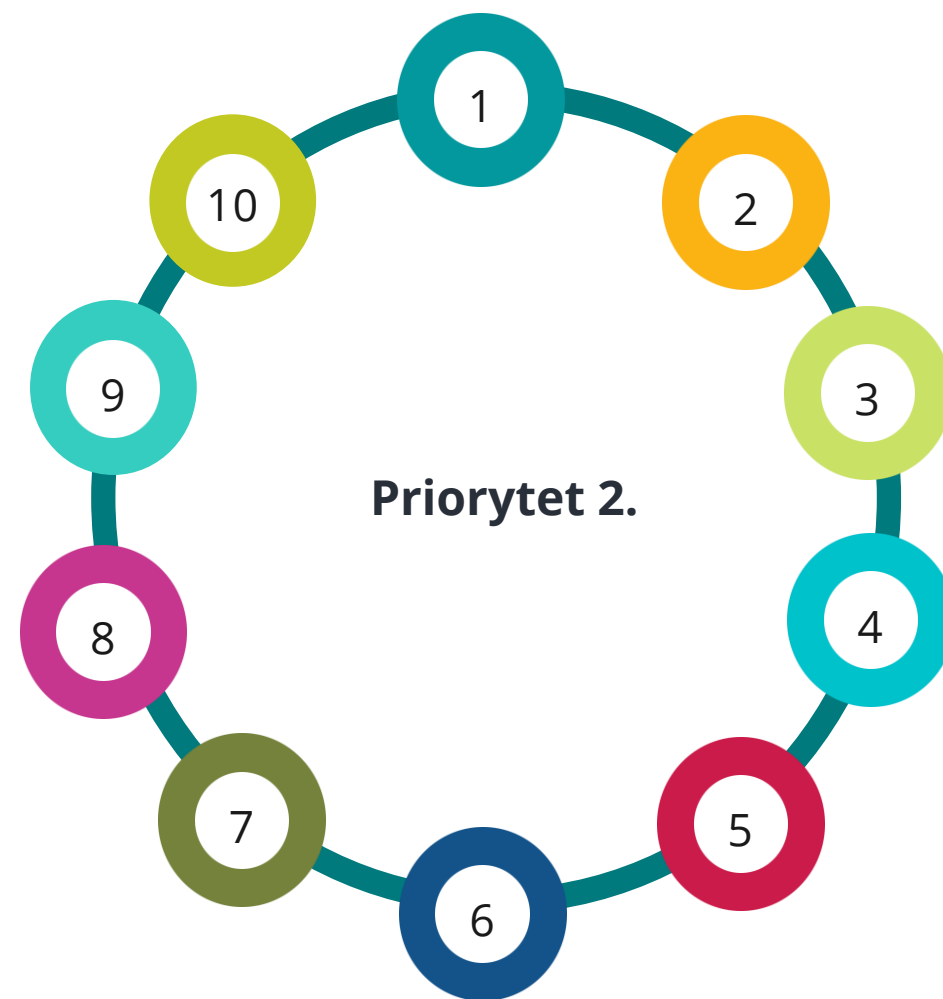
Harmonogram naborów na 2023 rok:

[www.nowoczesnagospodarka.gov.pl/harmonogram](http://www.nowoczesnagospodarka.gov.pl/harmonogram)



## Priorytet 2. ŚRODOWISKO SPRZYJAJĄCE INNOWACJOM

- 1 Współpraca w sektorze nauki
- 2 Inicjatywy wyselekcjonowane na poziomie UE
- 3 Alternatywne metody finansowania i realizacji prac B+R
- 4 Internacjonalizacja i transfer technologii
- 5 Transformacja cyfrowa polskich MŚP
- 6 Kredyt technologiczny, instrumenty kapitałowe i gwarancyjne
- 7 Klastry i Ośrodki Innowacji
- 8 Projekty pilotażowe i monitoringowe
- 9 Rozwój przedsiębiorstw rozpoczynających działalność innowacyjną
- 10 Start-up i scale-up



# Priorytet 3. ZAZIELENIANIE PRZEDSIĘBIORSTW



ZIELONY  
FUNDUSZ  
GWARANCYJNY

KREDYT  
EKOLOGICZNY

ZIELONE  
IPCEI

# INFORMACJE O FENG LUB WERYFIKACJA POMYSŁU

## Pomoc w doborze odpowiedniego finansowania



INFOLINIA  
OBSŁUGIWANA  
PRZEZ WYSZKOLONYCH  
KONSULTANTÓW.

Nr infolinii FENG:

**22 262 99 95**



Innopoint

INNOPOINT  
SAMOCENA POTRZEB  
PRZEDSIĘBIORCY:  
ANKIETA, ALGORYTM,  
DOBÓR INSTRUMENTU  
WSPARCIA



Innovation  
Coach

INNOVATION COACH  
ANALIZA MOŻLIWOŚCI  
PRZEDSIĘBIORSTWA  
POD KĄTEM POTENCJAŁU  
DO INNOWACJI I B+R  
[www.innovationcoach.pl](http://www.innovationcoach.pl)



S T E P

STEP –  
ANALIZA KONKRETNEGO  
POMYSŁU NA PROJEKT  
[www.step.gov.pl](http://www.step.gov.pl)

[www.nowoczesnagospodarka.gov.pl](http://www.nowoczesnagospodarka.gov.pl)

# WSPARCIE NA KAŻDYM ETAPIE ROZWOJU PRZEDSIĘBIORSTWA

**DLA KOGO?**



**ODBIORCY**

**PRZEDSIĘBIORCY Z ZAREJESTROWANĄ DZIAŁALNOŚCIĄ w RP**



Innopoint

## ANKIETA POTRZEB PRZEDSIĘBIORCY DOSTĘPNA ON-LINE

**DOPASOWANIE I WYBÓR ODPOWIEDNICH NARZĘDZI DLA PRZEDSIĘBIORCY:**

✓STEP

✓INNOVATION COACH

✓KONKRETNY KONKURS/INSTRUMENT FINANSOWY

✓FORMULARZ REZERWACJI SPOTKANIA W PIFE

# WSPARCIE NA KAŻDYM ETAPIE ROZWOJU PRZEDSIĘBIORSTWA



Innovation  
Coach

## DLA KOGO INNOVATION COACH ?

**WSPARCIE W ZAKRESIE IDENTYFIKACJI  
MOŻLIWOŚCI I POTENCJAŁU DO INNOWACJI**

**ANALIZA POTENCJAŁU FIRMY, WSKAZANIE ŚCIEŻEK  
WZROSTU INNOWACYJNOŚCI, ŹRÓDEŁ FINANSOWANIA**

**FIRMA BEZ POMYSŁU I BEZ DOŚWIADCZENIA W B+R+I  
ORAZ  
W POZYSKIWANIU ŚRODKÓW Z UE**

**[WWW.INNOVATIONCOACH.PL](http://WWW.INNOVATIONCOACH.PL)**

# WSPARCIE NA KAŻDYM ETAPIE ROZWOJU PRZEDSIĘBIORSTWA



S T E P

## DLA KOGO STEP?

WSPARCIE W PROCESIE APLIKOWANIA DO FENG

ANALIZA POMYSŁU

POD KĄTEM MOŻLIWOŚCI DOFINANSOWANIA FENG

ORAZ KRYTERIÓW KONKURSOWYCH

**FIRMA Z POMYSŁEM** NA INNOWACYJNY PROJEKT,

KTÓRY MOŻE BYĆ DOFINANSOWANY Z FENG

[WWW.STEP.GOV.PL](http://WWW.STEP.GOV.PL)





Dziękuję za uwagę.

Aneta Szczepkowska

Departament Programów  
Wsparcia Innowacji i Rozwoju  
MFIPR

Fundusze Europejskie

[www.nowoczesnagospodarka.gov.pl](http://www.nowoczesnagospodarka.gov.pl)



Fundusze Europejskie  
dla Nowoczesnej Gospodarki



Rzeczpospolita  
Polska

Dofinansowane przez  
Unię Europejską



Ministerstwo Funduszy  
i Polityki Regionalnej