



**InnoHEIs**  
Interreg Europe



European Union  
European Regional  
Development Fund

**Improving Research and Innovation Infrastructure  
Performance: from Fragmented to Integrated and  
Sustainable Cooperation**

**InnoHEIs**

**Urząd Marszałkowski Województwa Śląskiego**

[monika.kruszelnicka@slaskie.pl](mailto:monika.kruszelnicka@slaskie.pl); [ris.slaskie.pl](http://ris.slaskie.pl)

13 listopada 2020 □ Warsztaty regionalne - InnoHEIs

# InnoHEIs – PARTNERZY

1. Hanze University of Applied Sciences, NL
2. Northern Netherlands Provinces Alliance SNN, NL
3. Autonomous University of Barcelona, ES
4. DEV'UP Centre-Val de Loire, FR
5. Council of Tampere Region, FI
6. Tampere University of Applied Sciences, FI
7. Mid Sweden University, SE
8. Ministerstwo Nauki i Edukacji - LT
9. Litewskie Centrum Innowacji- LT
10. Uniwersytet Śląski, PL
11. Województwo Śląskie, PL



# InnoHEIs – PROJEKT

**Projekt współfinansowany ze środkami EFRR w ramach programu  
Interreg Europa**

Okres realizacji: od 1.08.2019 do 31.07.2023

Etapy realizacji: 2 fazy w ramach 4-letniego okresu

*Faza wdrażania (3 lata)*

*Faza monitorowania (1 rok)*

Budżet projektu :

1,96 M Euro



# InnoHEIs - Cel główny

**Celem głównym projektu jest zwiększenie wkładu instytucji naukowych oraz ich infrastruktury badawczej w regionalną efektywność innowacji, tworząc sprzyjające środowisko dla zaangażowania biznesu oraz współpracy między członkami poczwórnej helisy w odpowiedzi na wyzwania społeczne.**

*Speed Up Innovations!*



# InnoHEIs – cele szczegółowe

- **Poprawa wydajności infrastruktury badawczo-rozwojowej i świadczonych usług**
- **Zapewnienie wydajnego i skutecznego korzystania z tych urządzeń i usług w celu zwiększenia roli instytucji szkolnictwa wyższego w promowaniu współpracy naukowej i biznesowej (z wykorzystaniem metod i przestrzeni zorientowanych na potrzeby użytkownika oraz w ramach otwartych innowacji).**
- **Doskonalenie polityk związanych ze wspieraniem badań naukowych i rozwojowych oraz wzmocnienia roli uczelni w rozwoju regionalnym, w tym poprawa i wzmocnienie regionalnej polityki w zakresie badań naukowych i innowacji.**
- **Wzmocnienie trwałej roli uczelni i instytutów badawczych w doskonaleniu i rozwoju RIS3.**

# InnoHEIs – poziom ponadregionalny

- **międzyregionalne spotkania partnerów projektu** – przygotowywane przez kolejno wskazanych partnerów,
- **7 Wizyt studyjnych, warsztatów tematycznych i Prezentacji regionalnych** – dot. polityk na poziomie regionalnym,
- **diagnoza sektora badawczego i naukowego** – opracowana przez wszystkie regiony partnerskie i dyskutowana podczas tzw. prezentacji regionalnych,
- **cztery poziomy pozyskiwania wiedzy:** indywidualny, na poziomie organizacji, na poziomie partnerów stowarzyszonych i z udziałem zewnętrznych organizacji i osób,
- **rozpowszechnienie rezultatów i wyników projektu** na poziomie międzyregionalnym i europejskim.

# InnoHEIs – poziom regionalny

- równoległe procesy na poziomie międzyregionalnym i regionalnym w zakresie **regionalnych analiz strategicznych**,
- każdy z partnerów opracowuje własną **Diagnozę w zakresie sytuacji sektora naukowego i badawczego w regionie**,
- **partnerzy oraz regionalni interesariusze** zidentyfikują **działania w zakresie polityk regionalnych**, niezbędne do wzmocnienia działań sektora naukowego i Badawczego (analiza w tym zakresie posłuży do opracowania Planu Działania, który zostanie przyjęty w każdym regionie),
- Zapewnienie **ciągłego procesu szerokich konsultacji społecznych (dzielenie się wiedzą i uzyskanie zwrotnej informacji dla dalszych działań)** Interesariusze **włączają się w działania i aktywności podejmowane w projekcie.**

# Etap 2 Projektu

## Wdrażanie Planu działania

- proces będzie angażował **interesariuszy regionalnych**,
- **każdy** partner zapewni realizację **procesu monitorowania**,
- **międzyregionalne spotkania** partnerów projektu dotyczyć będą dochodzenia do **końcowych rezultatów**,
- **rozpowszechnianie produktów i rezultatów projektu**,
- **końcowa konferencja na poziomie europejskim** poświęcona będzie **rozpowszechnieniu wyników i rezultatów projektu** wśród regionalnych i ponadregionalnych interesariuszy, ekspertów, polityków i decydentów.



# InnoHEIs - Wydarzenia

Daty wydarzeń mogą ulec zmianie w związku z dostosowaniem do nowych warunków spowodowanych Covid-19

Semestr	Wydarzenie	Miejsce	Organizator	Data
Semestr1	Kick-off meeting	Groningen NL	Hanze	Wrrzesień 2019
Semestr2	Spotkanie projektowe	Barcelona ES	UAB	Wiosna 2020 Wiosna 2021
Semestr3	Spotkanie projektowe	Val de Loire FR	DEV'UP	Jesień 2020 Listopad 2020
	Spotkanie projektowe	Silesia/Katowice	USK/MOoSV	Jesień 2020 Styczeń 2021
Semestr4	Spotkanie projektowe	Tampere FI	CoT/TAMK	Wiosna2021
Semestr5	Spotkanie projektowe	Sundsvall SE	MIUN	Jesień 2021
Semestr6	Spotkanie projektowe	Vilnius LT	MoESS/LIC	Wiosna 2022
Semestr7	Każdy region rozpoczyna wdrażanie swojego planu działania			Jesień 2022
Semestr8	Konferencja	Brussels?	Hanze	Wiosna 2023
	Spotkanie projektowe	Groningen		

Wskaźniki produktu	Cel
Liczba wydarzeń dot. polityki i programu zorganizowanych w ramach projektu	50
Liczba zidentyfikowanych dobrych praktyk	16
Liczba osób, które podniosły swoje kompetencje zawodowe	104

# Plan działania

- **Jest dokumentem zawierającym szczegółowe informacje na temat tego, w jaki sposób wnioski wyciągnięte ze współpracy zostaną wprowadzone w celu ulepszenia omawianego instrumentu polityki.**
  - **Określa charakter działań do wdrożenia, ich ramy czasowe, zaangażowanych graczy, koszty (jeśli występują) i źródła finansowania (jeśli występują).**
- **Przykładowy szablon planu działania zapewnia program Interreg Europa. Plan działania należy przedłożyć do programu, dlatego streszczenie każdego planu działania musi być dostępne w języku angielskim.**



# InnoHEIs – strona internetowa

## Improving Research and Innovation Infrastructure Performance: from Fragmented to Integrated and Sustainable Cooperation

NEWS EVENTS CONTACTS

### Project summary

InnoHEIs project aims at enlarging the role of higher education institutions (HEIs) and their research and innovation infrastructure (RII) as key stakeholders for regional innovation development. Fostering entrepreneurship and creativity brings many benefits to HEIs and the regions. InnoHEIs project addresses the challenge to enhance HEIs RII role as an enabler of entrepreneurship discovery process (EDP) which is an inclusive and interactive bottom-up process in which participants from different environments (policy, business, academia, etc) are discovering potential new activities and opportunities that emerge through this interaction. HEIs RII with its infrastructure and human capacities can build partnerships supporting the integration of entrepreneurial knowledge fragmented and distributed over many organisations, companies, universities, clients and users. Thus, InnoHEIs partners look at possibilities to mobilise HEIs RII for regional innovation development removing barriers among different types of HEIs RII, enhance their cross-institutional and cross-sectoral collaboration.

The InnoHEIs strategic objective is to create the favourable environment aiming to improve the usage and employment of innovation infrastructure through better involvement of its users and



#### Kick-off meeting InnoHEIs

10 - 12 September 2019 in  
Groningen, the Netherlands

[More information](#)

# Social Media



**@InnoHEIs**

**[www.twitter.com/InnoHEIs](http://www.twitter.com/InnoHEIs)**



**@InnoHEIs**

**[www.facebook.com/InnoHEIs](http://www.facebook.com/InnoHEIs)**

# Infrastruktura badawcza

## podsumowanie działań 2014-2020

### RPO WSL 2014-2020

#### Działanie 1.1 Wsparcie kluczowej infrastruktury badawczej w ramach RPO WSL 2014-2020

- 10 projektów o łącznej wartości dofinansowania 209 585 268 PLN w odpowiedzi na 2 nabory
- Długotrwały proces opiniowania projektów
- Wymagający schemat finansowania i rozliczania

### RIS WSL 2013 -2020

- Cel strategiczny 1.3 Sieciowe współtworzenie i współużytkowanie infrastruktury badawczej
- Kamień milowy: 4 obiekty wspólnej infrastruktury badawczo rozwojowej w regionie
- Metaprzedsiewzięcie: Akademia Śląska
- Program Rozwoju Technologii 2019-2020 – aktualizacja

# Infrastruktura badawcza – planowane działania 2021-2027

## Działania kraj – region – polityka spójności:

- Rozwój infrastruktury organizacji badawczych w ramach Polskiej Mapy Infrastruktury Badawczej
- Wsparcie na poziomie krajowym: PMIB oraz w ramach Sieci Badawczej Łukasiewicz (zwłaszcza w ramach Centrów Kompetencji)
- Zakup aparatury specjalistycznej niezbędnej do prowadzenia prac badawczo-rozwojowych uzupełniającej w stosunku do posiadanych zasobów tylko jako element kompleksowego projektu.

## Strategie i programy – region;

- Przyjęcie Strategii Rozwoju Województwa Śląskiego 2020+
- Prace nad RIS WSL 2021-2030
- Projekt RPO WSL 2021-2027
- Rozwój infrastruktury organizacji badawczych spoza Polskiej Mapy Infrastruktury Badawczej (o wysokim potencjale badawczym).



# Planowane wydarzenia

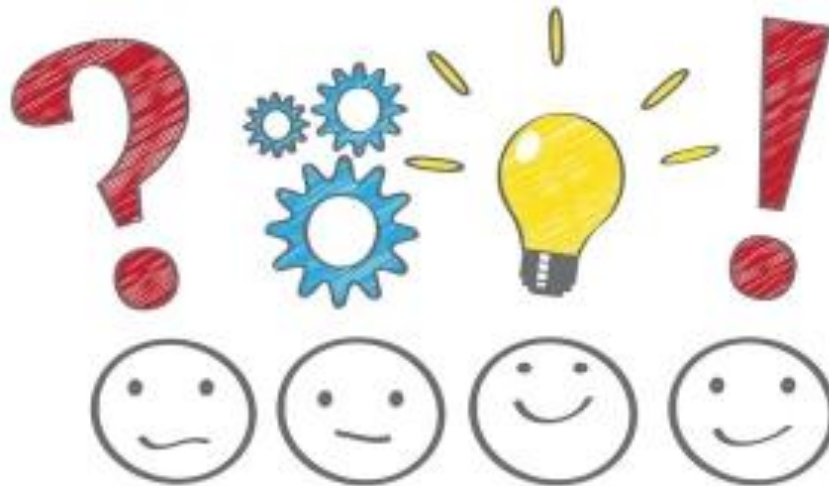
- **Warsztaty regionalne w zakresie RIS WSL 2021-2030 – 3 grudnia 2020 roku (on line)**
- **Konferencja z udziałem RPK i Biura UM WSL w Brukseli w zakresie – Horyzontu Europa – 15 grudnia 2020 – wydarzenie on – line**
- **Szczegóły na stronie [ris.slaskie.pl](http://ris.slaskie.pl) i na facebooku,**
- **Informacja poprzez newsletter**

# InnoHEIs

Interreg Europe



European Union  
European Regional  
Development Fund



@InnoHEIs